

# Technisches Datenblatt CONVOTHERM OGS 10.10 Gas

## Allgemeine Ausstattungsmerkmale:

- Advanced Closed System (genaue Information siehe Rückseite)
- Robuste Ausführung in rostfreiem Edelstahl
- Höhenverstellbare Gerätefüße 120 - 160 mm
- Verschleißfreier Türkontaktschalter
- Gerundete Garraumecken
- Schwenkbares Einhängegerüst und Ansaugblech herausnehmbar
- Hygienesteckdichtung zur täglichen Reinigung leicht herausnehmbar
- Selbstentleerende Kondensatauffangwanne
- Garraumbelichtung mit schocksicherer Glasabdeckung
- Permanente Selbstdiagnose zur Fehlererkennung
- System mit Volltext-Fehlerbeschreibung
- Notprogramm-Modus: Betreiben des Gerätes mit eingeschränkter Funktionalität auch bei technischen Defekten möglich
- Ausführliche Dokumentation, Ersatzteillisten und Schaltpläne im Gerät
- Einspritzerversion



## Garprogramme

**Dämpfen** 30°C-120°C



- Zum Dämpfen, Dünsten und Pochieren.

**Heißdampf** 100°C-250°C



- Zum Braten und Backen.

**Heißluft** 30°C-250°C



- Zum Grillen, Kurzbraten, Backen, Toasten und Gratinieren.

**Regenerieren** 120°-160°C



- Zum schnellen Erhitzen von teller- oder plattenfertig angerichteten Speisen.

## Zubehör

- Untergestelle in verschiedenen Ausführungen
- Stapelkit für Tischgeräte 6.10 auf 10.10
- Strömungssicherung für Gasgeräte
- Abzugshaube
- Kondensationshaube
- Tellerbankettsystem
- Thermohaube
- Hähnchenset
- Backbleche
- CONVOClean new (Garraumreiniger, kennzeichnungsfrei, umweltschonend)
- CONVOClean forte (Garraumreiniger)
- CONVOCare (Düsenpülmittel)
- CONVOCal (Entkalker)
- CONVOCal forte (Entkalker)

## Serienmäßige Ausstattung:

- Verschwindetür
- Motorbremse: Weniger Dampfaustritt beim Öffnen der Garraumtür
- Handbrause mit stufenloser Einstellung
- Tür-Drehhebelverschluss mit Anlüftstellung, Zuschlagfunktion und Sicherheitsfunktion
- Lüfter mit Autoreverse
- Fugenfrei geschweißter Hochglanz-Garraum
- Längseinschub
- Doppelglastüre mit integrierter Türraststellung und selbstentleender Kondensatauffangwanne
- Modular aufgebaute Prozessorsteuerung mit Klartextanzeige und Modulsebstkontrolle
- Crisp&Tasty (Entfeuchtung im geschlossenen System mit mehreren Stufen)
- Zusatztimer
- Einfache Bedienung durch Menüs/Icons
- Helles Grafik-Display
- Digitale Einstellwippe zur einfachen Einstellung von Temperatur, Zeit und Kerntemperatur
- Startzeitvorwahl in Echtzeitmodus
- Programmierbar für 250 Garrezepte mit je bis zu 20 Schritten
- CONVOTHERM Kochbuch mit vorprogrammierten Garrezepten
- Cook & Hold und Delta-T Garen
- Schnittstelle RS 232
- Speicherung aller Geräteeinstellungen und Garrezepte im zusätzlichen Speicherbaustein (Identitätsmodul)

## Optionale Ausstattung:

- CONVOClean system (automatisches Reinigungsprogramm)
- PressGo (Bildzeichen)
- Kerntemperaturmessfühler
- Software PC-HACCP zur vollautomatischen Dokumentation und Archivierung der Garprozesse
- Software PC-Control für das Gerätemanagement von bis zu 31 CONVOTHERM Heißluftdämpfern
- Kommunikationsmodul RS 232, RS 485 und USB zur Vernetzung von bis zu 31 CONVOTHERM Heißluftdämpfern
- Kommunikationsmodul RS 232, RS 485 und USB sowie Ethernet zur Vernetzung von bis zu 31 CONVOTHERM Heißluftdämpfern und Internetanschluss
- Grillversion mit separatem Fettablauf
- Schiffsausführung, Gefängnis-Version
- Sonderspannungen
- Backmaß 600x400
- Reduzierte Lüftergeschwindigkeit zum Garen empfindlicher Produkte (programmierbar)

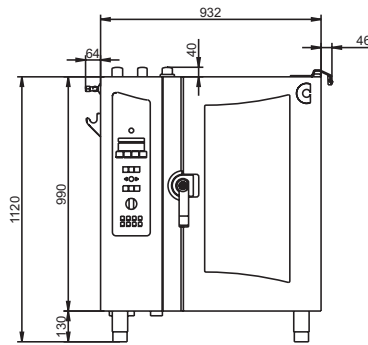
# Technisches Datenblatt CONVOTHERM OGS 10.10 Gas

## Gerätekörper

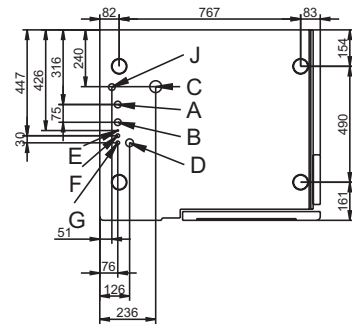
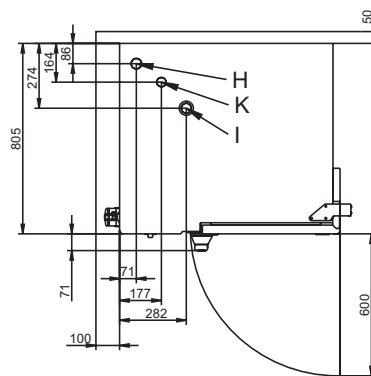
Breite mm	932
Tiefe mm	805
Höhe mm	1120
Gewicht kg	215

## Gerät mit Verpackung

Breite mm	1127
Tiefe mm	950
Höhe mm	1300
Gewicht kg	250



- A = Wasseranschluss Weichwasser G $\frac{3}{4}$ "
- B = Wasseranschluss Kaltwasser G $\frac{3}{4}$ "
- C = Abwasseranschluss DN50
- D = Elektroanschluss
- E = Potentialausgleich
- F = Klarspüleranschluss
- G = Reinigeranschluss
- H = Entlüftungrohr
- I = Unterdrucksicherung
- J = Gasanschluss R $\frac{3}{4}$ "
- K = Abgasrohr Gas (Heißluftheizung)



## Einschübe

1/1 GN	11
2/1 GN	-
Einschubabstand mm	68

Backmaß 600x400	9
Einschubabstand 600x400	80

## Tellerbankettsystem

Anzahl der Teller	32
-------------------	----

latente Wärme kJ/h*	12960
sensible Wärme kJ/h*	10800
*berechnet nach VDI 2052	

## CE, GASTEC QA

## Advanced Closed System

- mit automatisch geregelter Dampfeinspeisung
- keine manuelle Eingabe von Feuchtigkeitswerten erforderlich
- keine Abkühlwartezeiten
- sofortiger Wechsel in beliebiges Dampfprogramm auch bei Garraumtemperaturen über 100°C
- geringer Wasser- und Energiebedarf
- Crisp & Tasty für perfekte Ergebnisse
- keine Belastung der Küchenluft während des Garprozesses

## Installationsbedingungen

(genaue Installationshinweise entnehmen Sie bitte unserem Insatallationshandbuch)

### Elektroanschluss

Spannung 3/N/PE 380-415V~ 50/60 Hz  
oder 1/N/PE 220-240V~ 50/60 Hz  
Anschluss für Potentialausgleich

Gasanschluss mögliche Gasarten  
Erdgas oder Flüssiggas  
R3/4

Sonderspannung optional  
3/PE 200-240V~ 50/60Hz  
3/PE 200V~ 60Hz  
1/N/PE 100V~ 50/60Hz

### Installationsbedingungen (bauseitig)

Elektroanschluss	
Anschlusswert kW	1,3
Gasanschluss (Erdgas)	
Leistung Heißluft kW	35
Nennstrom [A]	4,5
Absicherung [A]	16

## Abgasanschluss an raumlufttechnische Anlage (RLT) mit Sicherheitsschaltung

Anschlusswert, Spannung und Absicherung siehe auch Stromlaufplan

Vorschriften für Gasversoger sind zu beachten.

## Aufstellabstand zur Wand

- hinten	50 mm
- rechts	50 mm
- links	100 mm

Bei Wärmequellen neben dem Heißluftdämpfer ist auf einen ausreichenden Sicherheitsabstand zu achten.

**Installation nach EVU-Vorschriften**  
nur auf waagrechte dafür vorgesehene Stellfläche, nicht an brennbare Wände.

## Wasseranschluss (\*Trinkwasserqualität)

- Kaltwasser\*
- Fließdruck (2 bis 6 bar)
- Weichwasseranschluss\*
- Absperrventil mit Rückflussverhinderer und Schmutzsieb
- Wasserzulauf (G3/4") mit Druckschlauch 1/2"
- Wasserablauf DN 50 mm mit Trichtersiphon

Geräuschemission (Arbeitsplatz) < 70 dB

Spritz- und Strahlwasserschutz IPX 5.