

Technisches Datenblatt CONVOTHERM OGS 20.10 Gas

Allgemeine Ausstattungsmerkmale:

- Advanced Closed System (genaue Information siehe Rückseite)
- Robuste Ausführung in rostfreiem Edelstahl
- Höhenverstellbare Gerätefüße 230 - 250 mm
- Verschleißfreier Türkontaktschalter
- Gerundete Garraumecken
- Schwenkbares Ansaugblech herausnehmbar
- Hygienesteckdichtung zur täglichen Reinigung leicht herausnehmbar
- Selbstentleerende Kondensatauffangwanne
- Garraumbeleuchtung mit schocksicherer Glasabdeckung
- Permanente Selbstdiagnose zur Fehlererkennung
- System mit Volltext-Fehlerbeschreibung
- Notprogramm-Modus: Betreiben des Gerätes mit eingeschränkter Funktionalität auch bei technischen Defekten möglich
- Ausführliche Dokumentation, Ersatzteillisten und Schaltpläne im Gerät
- Einspritzversion
- Inklusive Beschickungswagen (Leichtlaufrollen Ø 125 mm)

Serienmäßige Ausstattung:

- Verschwindetür
- Motorbremse: Weniger Dampfaustritt beim Öffnen der Garraumtür
- Handbrause mit stufenloser Einstellung
- Tür-Drehhebelverschluss mit Anlüftstellung, Zuschlagfunktion und Sicherheitsfunktion
- Lüfter mit Autoreverse
- Fugenfrei geschweißter Hochglanz-Garraum
- Längseinschub
- Doppelglastüre mit integrierter Türraststellung und selbstentleerender Kondensatauffangwanne
- Modular aufgebaute Prozessorsteuerung mit Klartextanzeige und Modulsebstkontrolle
- Crisp_®Tasty (Entfeuchtung im geschlossenen System mit mehreren Stufen)
- Zusatztimer
- Einfache Bedienung durch Menüs/Icons
- Helles Grafik-Display
- Digitale Einstellwippe zur einfachen Einstellung von Temperatur, Zeit und Kerntemperatur
- Startzeitvorwahl in Echtzeitmodus
- Programmierbar für 250 Garrezepte mit je bis zu 20 Schritten
- CONVOTHERM Kochbuch mit vorprogrammierten Garrezepten
- Cook & Hold und Delta-T Garen
- Schnittstelle RS 232
- Speicherung aller Geräteeinstellungen und Garrezepte im zusätzlichen Speicherbaustein (Identitätsmodul)

Optionale Ausstattung:

- CONVOClean system (automatisches Reinigungsprogramm)
- PressGo (Bildzeichen)
- Kerntemperaturmessfühler
- Software PC-HACCP zur vollautomatischen Dokumentation und Archivierung der Garprozesse
- Software PC-Control für das Gerätemanagement von bis zu 31 CONVOTHERM Heißluftdämpfern
- Kommunikationsmodul RS 232, RS 485 und USB zur Vernetzung von bis zu 31 CONVOTHERM Heißluftdämpfern
- Kommunikationsmodul RS 232, RS 485 und USB sowie Ethernet zur Vernetzung von bis zu 31 CONVOTHERM Heißluftdämpfern und Internetanschluss
- Schiffsausführung, Gefängnis-Version
- Sonderspannungen
- Backmaß 600x400
- Reduzierte Lüftergeschwindigkeit zum Garen empfindlicher Produkte (programmierbar)



Garprogramme

Dämpfen 30°C-120°C
- Zum Dämpfen, Dünsten und Pochieren.



Heißdampf 100°C-250°C
- Zum Braten und Backen.



Heißluft 30°C-250°C
- Zum Grillen, Kurzbraten, Backen, Toasten und Gratinieren.



Regenerieren 120°-160°C
- Zum schnellen Erhitzen von teller- oder plattenfertig angerichteten Speisen.



Zubehör

- Strömungssicherung für Gasgeräte
- Tellerbankettsystem
- Thermohaube
- Hähnchenset
- Backbleche
- Vorheizbrücke
- CONVOClean new (Garraumreiniger, kennzeichnungsfrei, umweltschonend)
- CONVOClean forte (Garraumreiniger)
- CONVOCare (Düsenpülmittel)
- CONVOCal (Entkalker)
- CONVOCal forte (Entkalker)

Technisches Datenblatt CONVOTHERM OGS 20.10 Gas

Gerätekörper

Breite mm	947
Tiefe mm	855
Höhe mm	1952
Gewicht kg	340*
*inkl. Beschickungswagen	

Gerät mit Verpackung

Breite mm	1148
Tiefe mm	998
Höhe mm	1815
Gewicht kg	400*
*inkl. Beschickungswagen	

Einschübe

1/1 GN	20
2/1 GN	-
Einschubabstand mm	67

Backmaß 600x400	auf Anfrage
Einschubabstand 600x400	80

Tellerbankettsystem

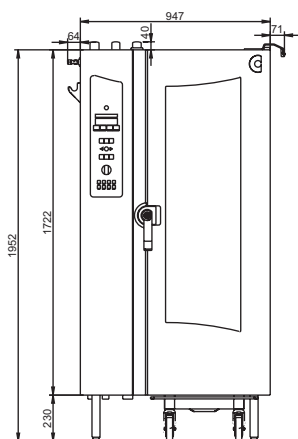
Anzahl der Teller	61
-------------------	----

latente Wärme kJ/h*	25920
sensible Wärme kJ/h*	21600
*berechnet nach VDI 2052	

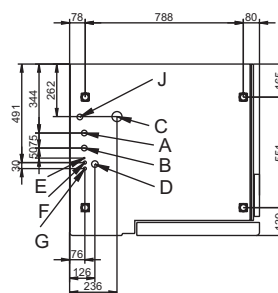
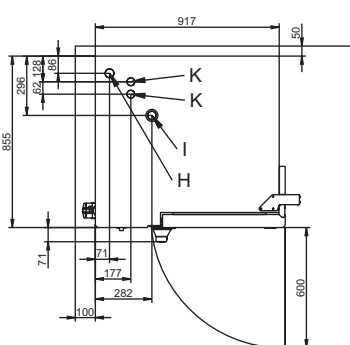
CE, GASTEC QA

Advanced Closed System

- mit automatisch geregelter Dampfeinspeisung
- keine manuelle Eingabe von Feuchtigkeitswerten erforderlich
- keine Abkühlwartezeiten
- sofortiger Wechsel in beliebiges Dampfprogramm auch bei Garraumtemperaturen über 100°C
- geringer Wasser- und Energiebedarf
- Crisp & Tasty für perfekte Ergebnisse
- keine Belastung der Küchenluft während des Garprozesses



- A = Wasseranschluss Weichwasser G $\frac{3}{4}$ "
- B = Wasseranschluss Kaltwasser G $\frac{3}{4}$ "
- C = Abwasseranschluss DN50
- D = Elektroanschluss
- E = Potentialausgleich
- F = Klarspüleranschluss
- G = Reinigeranschluss
- H = Entlüftungrohr
- I = Unterdrucksicherung
- J = Gasanschluss R $\frac{3}{4}$ "
- K = Abgasrohr Gas (Heißluftheizung)



Installationsbedingungen

(genaue Installationshinweise entnehmen Sie bitte unserem Insatallationshandbuch)

Elektroanschluss

Spannung 3/N/PE 380-415V~ 50/60 Hz
oder 1/N/PE 220-240V~ 50/60 Hz
Anschluss für Potentialausgleich

Gasanschluss mögliche Gasarten
Erdgas oder Flüssiggas
R3/4

Sonderspannung optional
3/PE 200-240V~ 50/60Hz
3/PE 200V~ 60Hz
1/N/PE 100V~ 50/60Hz

Installationsbedingungen (bauseitig)

Elektroanschluss	
Anschlusswert kW	2,5
Gasanschluss (Erdgas)	
Leistung Heißluft kW	40
Nennstrom [A]	8,6
Absicherung [A]	16

Abgasanschluss an raumlufttechnische Anlage (RLT) mit Sicherheitsschaltung

Anschlusswert, Spannung und Absicherung
siehe auch Stromlaufplan.

Vorschriften für Gasversoger sind zu beachten.

Aufstellabstand zur Wand

- hinten	50 mm
- rechts	75 mm
- links	100 mm

Bei Wärmquellen neben dem Heißluftdämpfer ist auf einen ausreichenden Sicherheitsabstand zu achten.

Installation nach EVU-Vorschriften

nur auf waagrechte dafür vorgesehene Stellfläche, nicht an brennbare Wände.

Wasseranschluss (*Trinkwasserqualität)

- Kaltwasser*
- Fließdruck (2 bis 6 bar)
- Weichwasseranschluss*
- Absperrventil mit Rückflussverhinderer und Schmutzsieb
- Wasserzulauf (G3/4") mit Druckschlauch 1/2"
- Wasserablauf DN 50 mm mit Trichtersiphon

Geräuschemission (Arbeitsplatz) < 70 dB

Spritz- und Strahlwasserschutz IPX 5.